

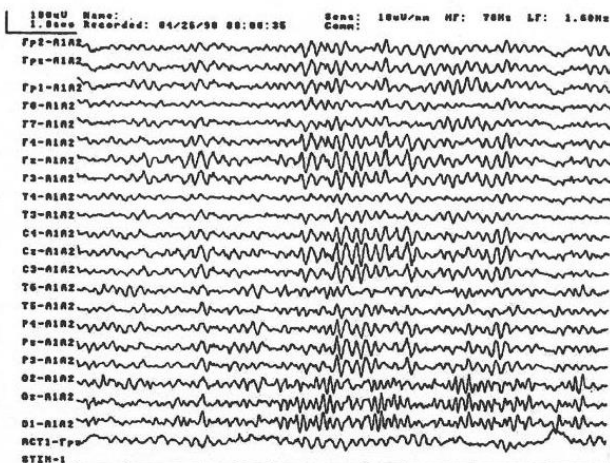
## EEG

EEG- eli aivosähköttutkimus selvittää aivojen sähköistä toimintaa täydentäen esimerkiksi tietokone- tai magneettikuvauksia, jotka kuvaavat aivojen rakennetta. Vaikka EEG-rekisteröinti tehdään yleensä tutkittavan kannalta samalla tavalla, voidaan sitä jatkossa analysoida hyvinkin erilaisilla menetelmillä.

Kliinisen neurofysiologian hoitaja tekee EEG-rekisteröinnin ja kliinisen neurofysiologian erikoislääkäri antaa tutkimuksesta lähettävälle lääkärille kirjallisen lausunnon.

### EEG:llä tutkittavia oireita

- Kohtaukselliset tilat
- Päänsärky
- Muistihäiriöt
- Huimaus



## Tutkimukseen valmistautuminen

Hiukset pestään joko edellisenä iltana tai tutkimuspäivän aamuna, eikä hiuksiin laiteta hoitoaineita, geeliä tai lakkaa. Ennen tutkimusta saa syödä ja juoda tavalliseen tapaan. Lääkärin määräämät lääkkeet otetaan tavalliseen tapaan ohjeen mukaan ja reseptit otetaan mukaan tutkimukseen. Jos tutkittavalle tehdään unenaikainen rekisteröinti eli Uni-EEG, hän saa nukkua edellisenä yönä tavallista vähemmän eikä saa nukahtaa päivällä ennen tutkimusta.

**Aikaisemmat EEG-lausunnot otetaan mukaan tutkimuksiin!**

**Lisätietoja numerosta 010 346 5540**

## EEG-tutkimuksen kulku

EEG-tutkimus alkaa elektrodien eli mittausantureiden kiinnittämisellä. Tutkimuksen alkaessa otetaan pois silmälasit, kuulolaitteet, mahdolliset hiuslisäkkeet ja korvakorut. EEG-hoitaja puhdistaa ne päänahan kohdat, joihin 22 käytettävää anturia asetetaan. Mittausanturit pysyvät paikoillaan kuminauhasta tehdyn "myssyn" avulla. Kun elektrodit on asetettu, tarkistetaan, että ne välittävät tietoa oikein.

Tutkittava makaa selällään tutkimussängyllä ja aivosähkötoimintaa rekisteröidään noin puolen tunnin ajan. Useimmiten rekisteröidään myös vilkkuvalon ja ns. syvähengityksen aiheuttamaa muutosta aivosähkötoimintaan. Tutkimus kestää 1–1,5 tuntia. Se on kivuton ja vaaraton, eikä sillä ole jälkivaikutuksia.

Kaikki EEG-rekisteröinnit talletetaan kokonaisuudessaan CD-levyille ja mikäli tutkimus uusitaan myöhemmin, voidaan vertailu rekisteröintien välillä tehdä tarkasti. EEG-lausunnot toimitetaan lähettävälle lääkärille.